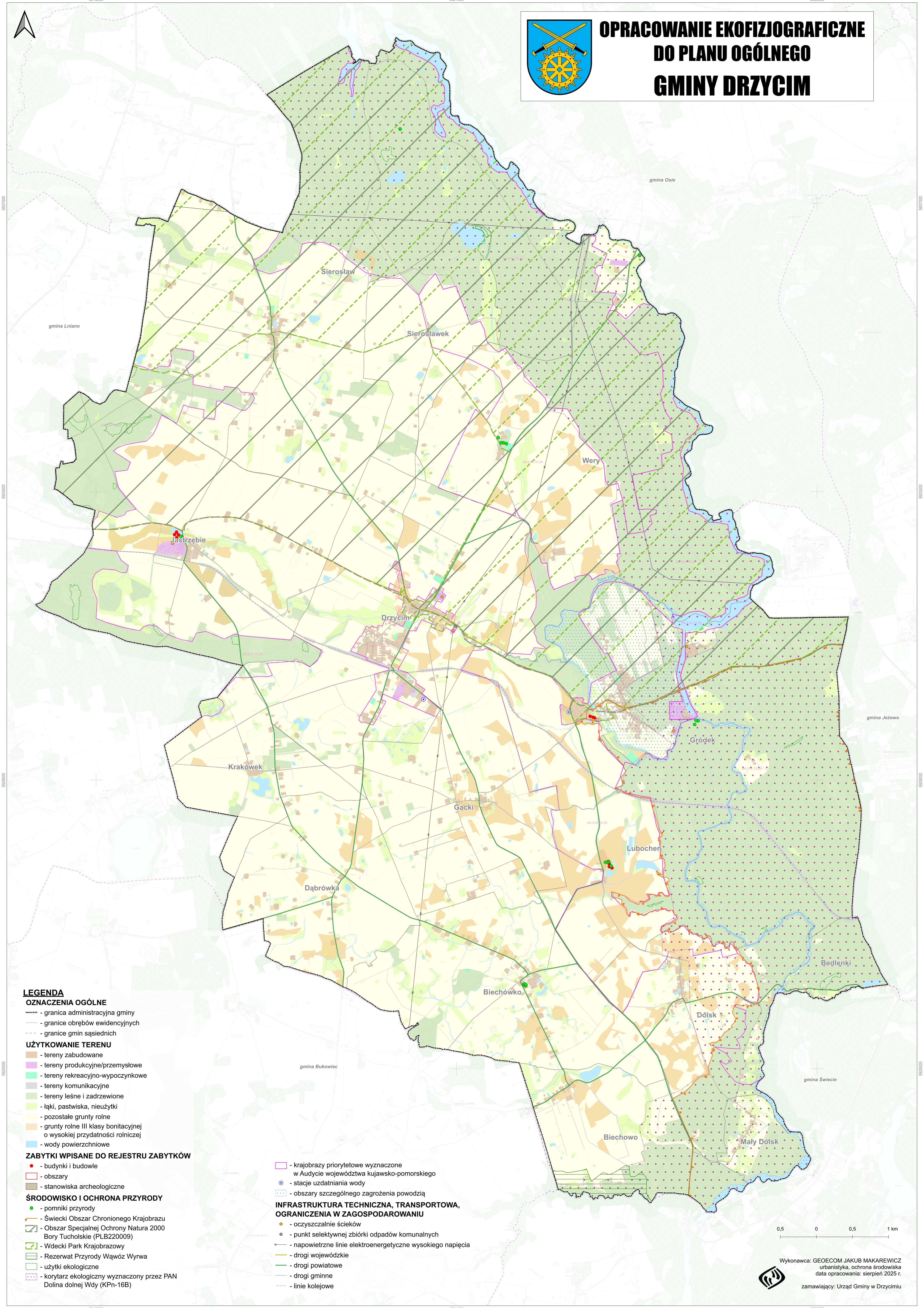




# OPRACOWANIE EKOFIZJOGRAFICZNE DO PLANU OGÓLNEGO GMINY DRZYCIM



## LEGENDA

### OZNACZENIA OGÓLNE

- granica administracyjna gminy
- granice obrębów ewidencyjnych
- granice gmin sąsiednich

### UŻYTKOWANIE TERENU

- tereny zabudowane
- tereny produkcyjne/przemysłowe
- tereny rekreacyjno-wypoczynkowe
- tereny komunikacyjne
- tereny leśne i zadrzewione
- łąki, pastwiska, nieużytki
- pozostałe grunty rolne
- grunty rolne III klasy bonitacyjnej o wysokiej przydatności rolniczej
- wody powierzchniowe

### ZABYTKI WPISANE DO REJESTRU ZABYTKÓW

- budynki i budowle
- obszary
- stanowiska archeologiczne

### ŚRODOWISKO I OCHRONA PRZYRODY

- pomniki przyrody
- Świecki Obszar Chronionego Krajobrazu
- Obszar Specjalnej Ochrony Natura 2000 Bory Tucholskie (PLB220009)
- Wdecki Park Krajobrazowy
- Rezerwat Przyrody Wąwóz Wyrwa
- użytki ekologiczne
- korytarz ekologiczny wyznaczony przez PAN Dolina dolnej Wdy (KPn-16B)

- krajobrazy priorytetowe wyznaczone w Audycie województwa kujawsko-pomorskiego
- stacje uzdatniania wody
- obszary szczególnego zagrożenia powodzią

### INFRASTRUKTURA TECHNICZNA, TRANSPORTOWA, OGRANICZENIA W ZAGOSPODAROWANIU

- oczyszczalnie ścieków
- punkt selektywnej zbiórki odpadów komunalnych
- napowietrzne linie elektroenergetyczne wysokiego napięcia
- drogi wojewódzkie
- drogi powiatowe
- drogi gminne
- linie kolejowe

0,5 0 0,5 1 km

Wykonawca: GEOECOM JAKUB MAKAREWICZ  
urbanistyka, ochrona środowiska  
data opracowania: sierpień 2025 r.



zamawiający: Urząd Gminy w Drzycimiu