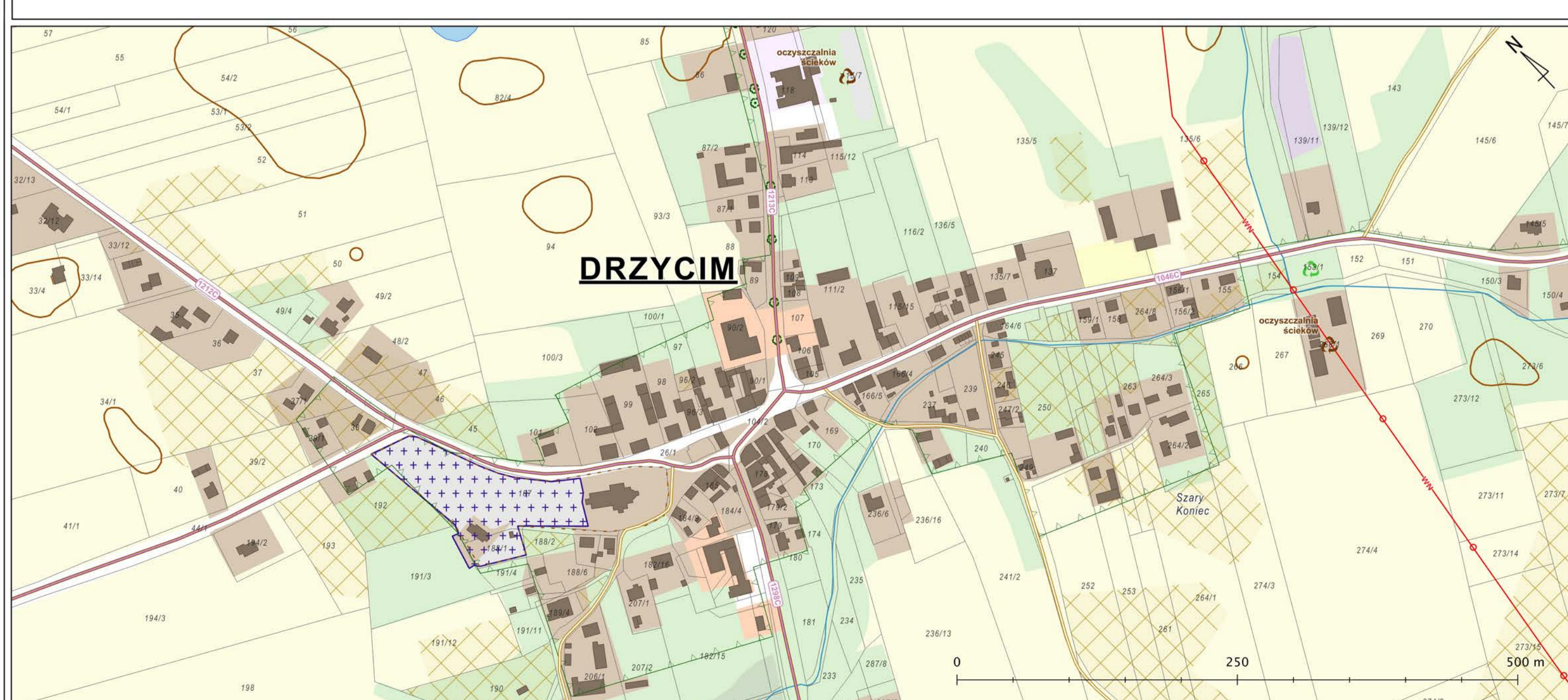


CZĘŚĆ GRAFICZNA UZASADNIENIA
DO PLANU OGÓLNEGO GMINY DRZYCIM
Uchwała nr
Rady Gminy Drzycim z dnia r.

PLAN OGÓLNY GMINY DRZYCIM UWARUNKOWANIA

ORGAN SPORZĄDZAJĄCY:
Wójt Gminy Drzycim

skala: 1 : 16000
0 250 500 m



<ul style="list-style-type: none"> - obszar objęty planem ogólnym 5/11 - działki ewidencyjne - budynki - granice obrębów Zabytki <ul style="list-style-type: none"> - stanowiska archeologiczne wpisane do rejestru zabytków - zabytki nieruchome wpisane do rejestru zabytków - zabytki ruchome wpisane do gminnej ewidencji zabytków - stanowiska archeologiczne wpisane do ewidencji zabytków 	<p>Infrastruktura transportowa</p> <ul style="list-style-type: none"> - droga powiatowa - droga gminna - droga inna - linia kolejowa <p>Infrastruktura techniczna</p> <ul style="list-style-type: none"> - oczyszczalnia ścieków - punkt selektywnej zbiórki odpadów komunalnych - linia elektroenergetyczna wysokich napięć - cmentarze 	<p>Ochrona przyrody</p> <ul style="list-style-type: none"> - pomniki przyrody - granica parku krajobrazowego - granica otuliny parku krajobrazowego - granica obszaru chronionego krajobrazu - korytarze ekologiczne - użytki ekologiczne <p>Obszar szczególnego zagrożenia powodzią:</p> <ul style="list-style-type: none"> - scenariusz z 1% (raz na 100 lat) - scenariusz z 10% (raz na 10 lat) 	<p>Użytkowanie gruntów</p> <ul style="list-style-type: none"> - grunty rolne klas I-III - grunty PGL Lasy Państwowe - użytki rolne - łąki trwałe i pastwiska - grunty zadrzewione i zakrzewione - tereny mieszkaniowe - tereny przemysłowe - tereny komunikacyjne - tereny rekreacyjno-wypoczynkowe - inne tereny zabudowane - użytki kopalne - użytki ekologiczne - nieużytki - grunty pod wodami
--	--	--	---